

Base de données

Josef Wilczek

Séance 1

- Introduction aux le BDD en ACCESS
- Types des variables
- Importation des tables
- BDD/Formulaire – Biblio

Séance 2

- BDD/Formulaire (1 et 2 niveaux) – Haches
- BDD/Formulaire (3 niveaux)– inventaire des objets de la France
- BDD/Formulaire - Céramique de Bibracte ???

1. Inventarisation

EXEMPLE : Première formulaire (CITATION_CZ).

Formulaire - BIBLIO_CZ_FIN

Formulaire bibliographique

mercredi 25 mars 2015
14:10:21

Nom	HLAVA
Année	1997
Titre	Laténské sídliště v Bořitově - Mezichlumí
Journal	Sborník ČSSA
Nr.	99
Pages	333-357
Citation entière	HLAVA, M. 1997B: Laténské sídliště v Bořitově - Mezichlumí. Pravěk - nová řada 7, 333-357.

pdf



En 14 77 sur 292

Aucun filtre

Rechercher



1. Inventarisatation

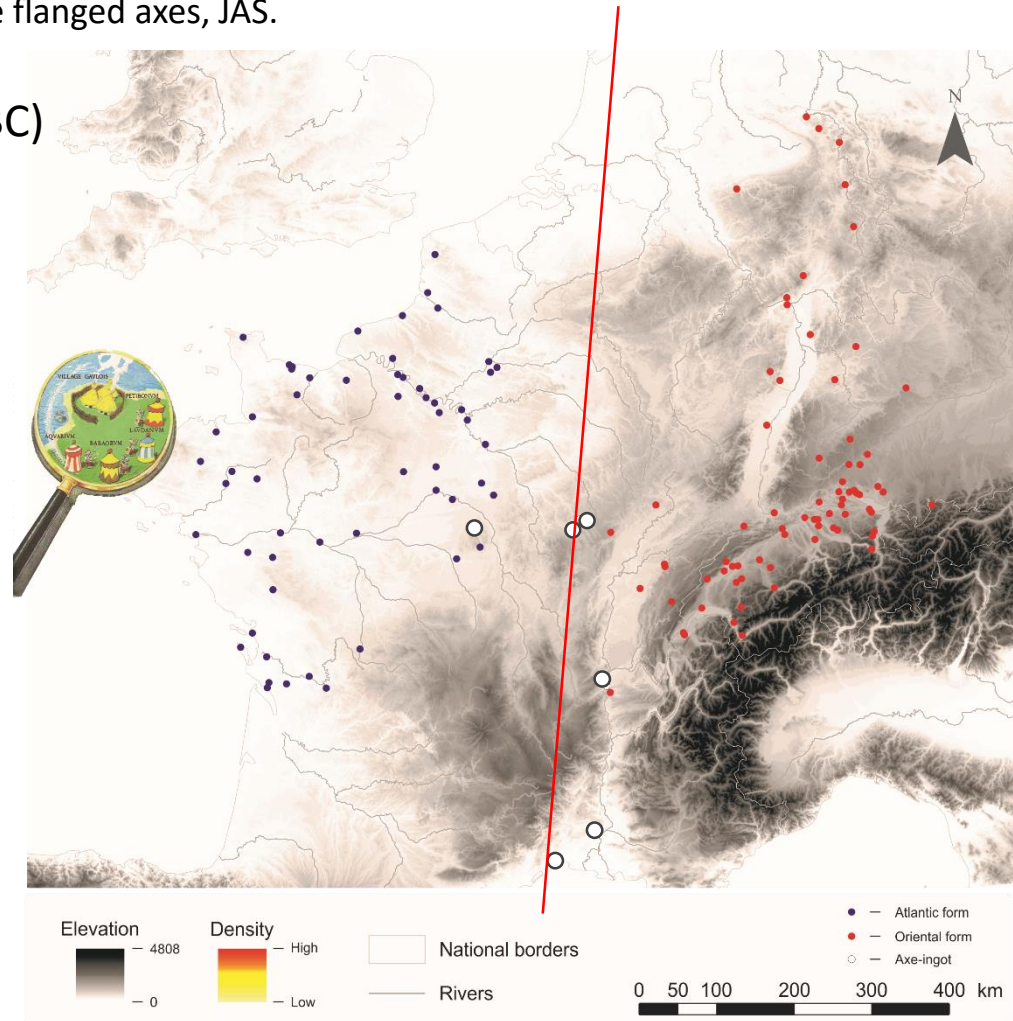
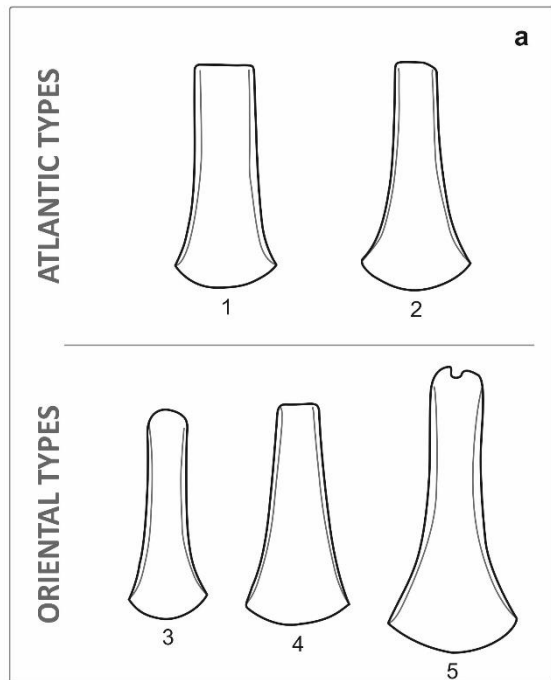
1. Inventarisation

EXEMPLE : LES HACHES

Wilczek, Monna, Gabillot, Navarro, Rusch, Chateau, 2015: Unsupervised morphometric models for typological classification of Middle Bronze Age flanged axes, JAS.

Age du Bronze Moyne (1650-1350 BC)

On a voulu testé la typologie...



1. Inventarisation



EXEMPLE : LES HACHES

Choice of corpus

- Entirely preserved
- Not much used
- A-priori classified (Atlantic/Oriental type, Axe-ingot)

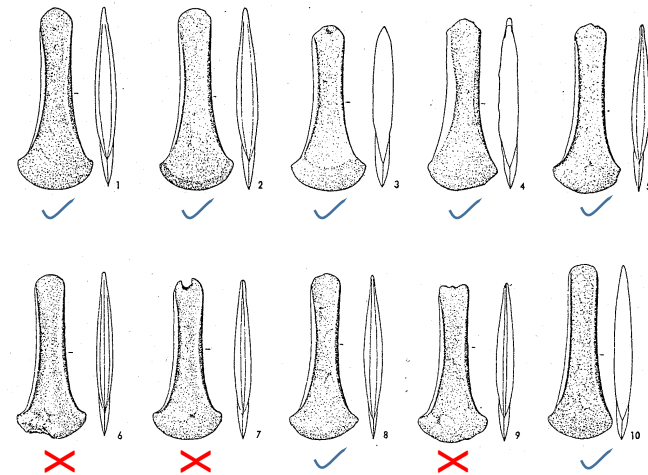
Studied corpus

- 286 axes from 132 sites
- 121 oriental forms
- 126 occidental forms
- 21 axes-ingots

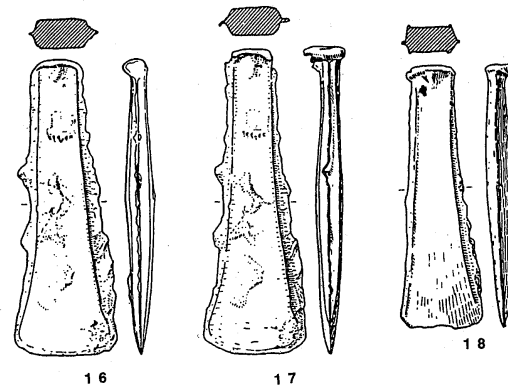
Axes-ingots

- Similar to flanged axes
- Residual parts on borders (« le cône de coulée sur le sommet »)
- Copper
- Interpretations
 - Mean of exchange
 - Cooper ingots
 - Real axe

Flanged axes



Axes-ingots



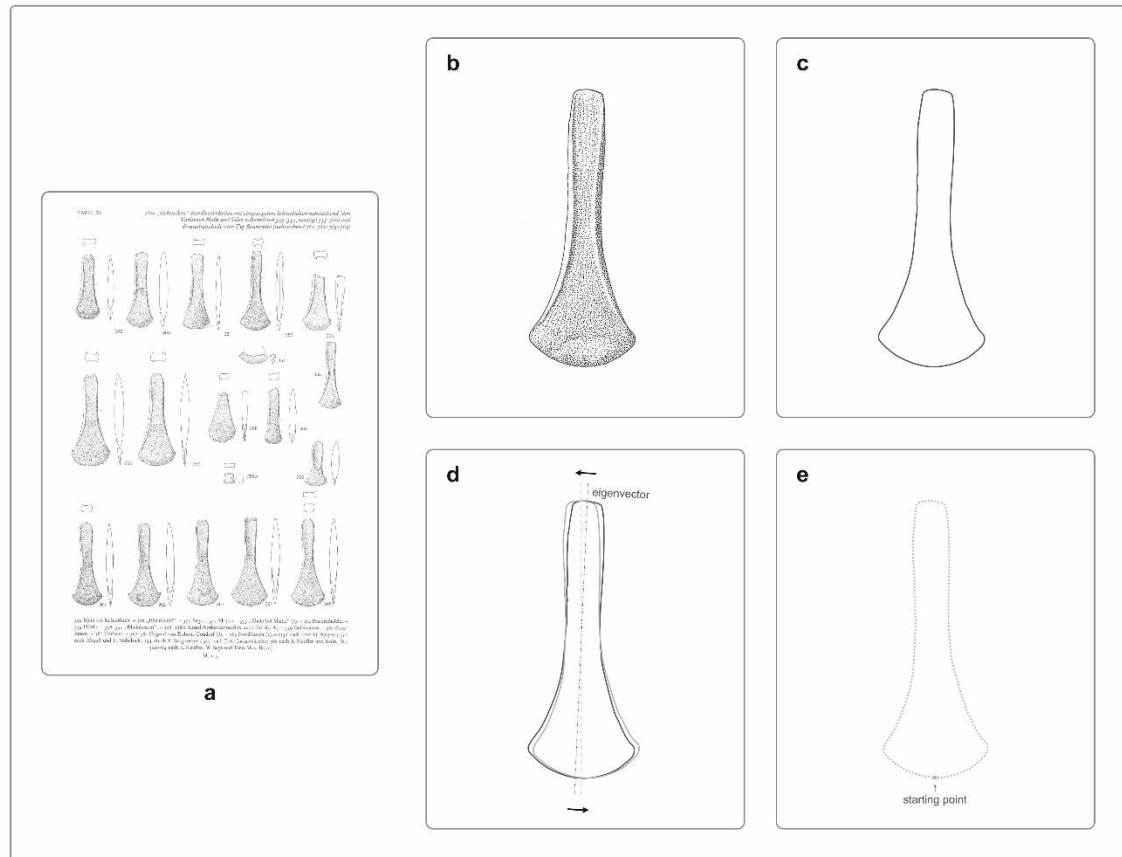
1. Inventarisation

EXEMPLE : LES HACHES

Préparation des données
morphométriques...

On avait besoin:

- les infos bibliographiques
- les infos géographiques
- les images des haches



Elliptic Fourier Analysis (EFA)

$$x(t) = a_0 + \sum_{j=1}^k a_j \cos\left(\frac{2j\pi t}{T}\right) + \sum_{j=1}^k b_j \sin\left(\frac{2j\pi t}{T}\right)$$

$$y(t) = c_0 + \sum_{j=1}^k a_j \cos\left(\frac{2j\pi t}{T}\right) + \sum_{j=1}^k d_j \sin\left(\frac{2j\pi t}{T}\right)$$

1. Inventarisation

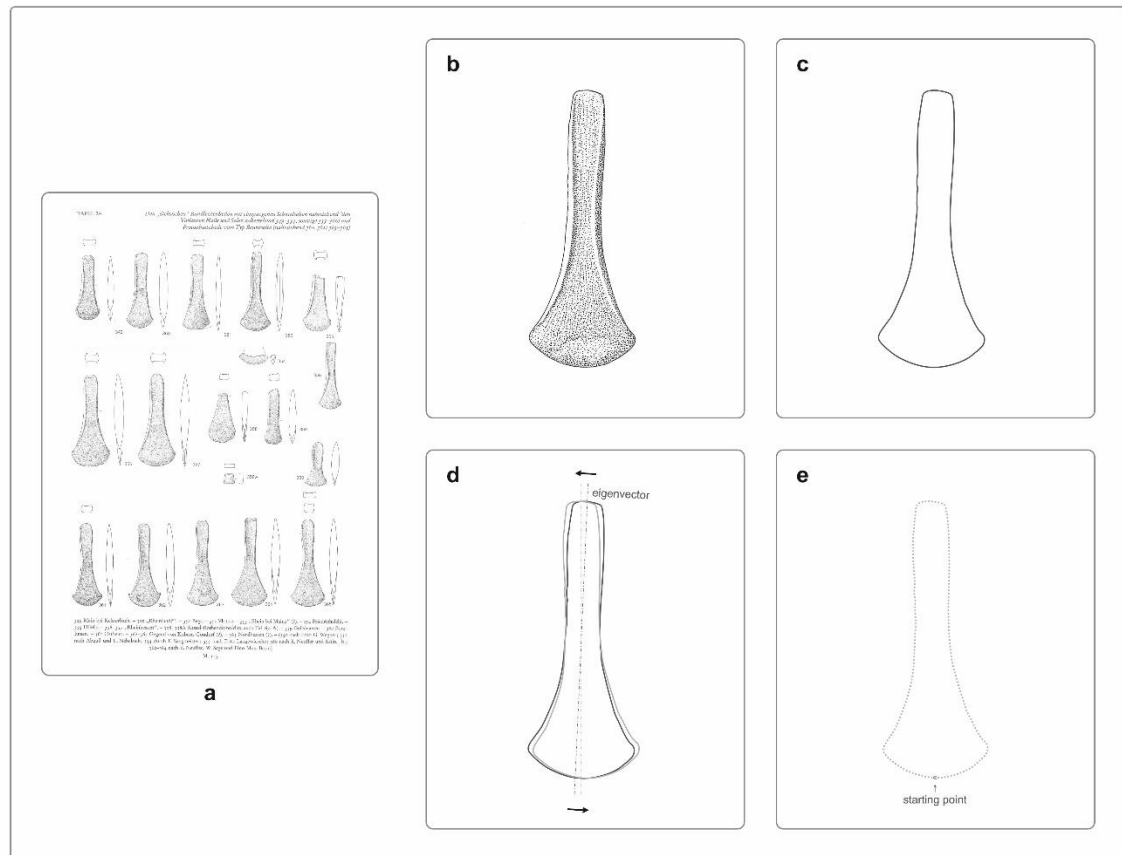
EXEMPLE : LES HACHES

Préparation des données
morphométriques...

Pour chaque hache on avait
besoin:

- les infos bibliographiques
- les infos géographiques
- une image

Donc BDD...



1. Inventarisation

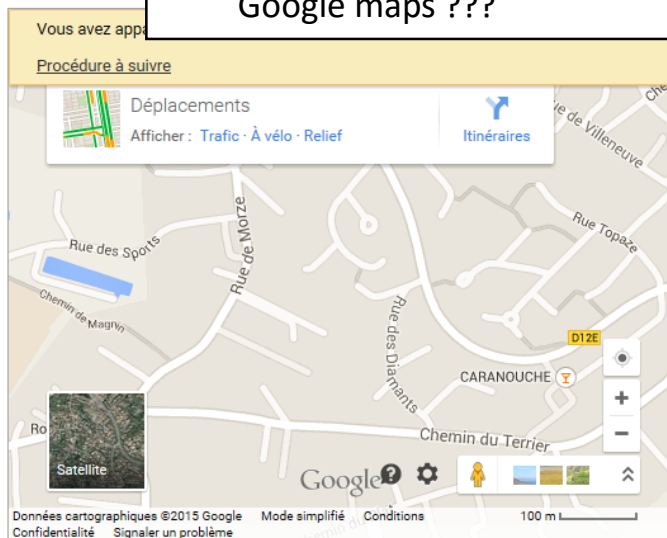
EXERCISE : Créez un formulaire des données HACHES

EXEMPLE EN VERSION 2013

1. Importer le fichier HACHES.xls dans ACCESS
2. Créer un formulaire
3. Afficher les images des haches
4. Afficher la position géographique des haches sur la carte Google maps ???

Formulaire - HACHES

NR	8
Culture	Lingot
Pays	France
reg_canton	Rhône-Alpes
departement	Rhône
lieu	Ternay
Longitude	4°48'41.00"E
Latitude	45°36'12.41"N
long (decimale)	4.8113888888889
lat (decimale)	45.6033333333333
X (lamb)	792.907
Y (lamb)	2070.039
reference	Article: Jean-Pierre NICOLARDOT et Stéphane VERGER (non publié aujourd'hui)-Le dépôt des Granges-Sous-Grignon (commune de Grignon, Côte-d'Or)
code_ouvr	F3-2
Code image	TER2
groupe	0



TER2

google maps <https://www.google.fr/maps/@45.6033333333333,4.8113888888889>

Chemin image C:\Users\Josef\SkyDrive_Boulot\COURS_DIJON\L3 - BDD\HACHES\TE

<https://www.google.fr/maps/@42.3087,1.0581684,14z>

<http://maps.google.com/maps?ll=49.0900711,16.3641858>

1. Inventarisation

EXERCISE : Créez un formulaire des données HACHES

EXEMPLE EN VERSION 2003


1. Importer le fichier HACHES.xls dans ACCESS
2. Créer un formulaire
3. Afficher les images des haches => hyperlinks
4. Afficher la position géographiques des haches sur la carte Google maps => hyperlinks
5. Boîtes des sélections
6. Boîtes des crocher

Formulaire - HACHES

Formulaire - HACHES

NR	8
Culture	Lingot
Pays	France
reg_canton	Rhône-Alpes
departement	Rhône
lieu	Ternay
Longitude	4°48'41.00"E
Latitude	45°36'12.41"N
long (decimale)	4.8113888888889
lat (decimale)	45.6033333333333
X (lamb)	792.907
Y (lamb)	2070.039
reference	Article: Jean-Pierre NICOLARDOT et Stéphane VERGER (non publié aujourd'hui)-Le dépôt des Granges-Sous-Grignon (commune de Grignon, Côte-d'Or)
code_ouvr	F3-2
Code image	TER2
groupe	0

Vous avez app...
Procédure à su...



Données cartographiques ©2015 Google
Confidentialité Signaler un problème

Mode simplifié Conditions 100 m

google maps <https://www.google.fr/maps/@45.6033333333333,4.8113888888889>

Chemin image C:\Users\Josef\SkyDrive_Boulot\COURS_DIJON\L3 - BDD\HACHES\TE

TER2

Enr : 8 sur 268

Aucun filtre Rechercher

<https://www.google.fr/maps/@42.3087,1.0581684,14z>

<http://maps.google.com/maps?ll=49.0900711,16.3641858>

1. Inventarisation

EXEMPLE : LES HACHES – Formulaire à deux niveaux

1. Inventarisatie

EXEMPLE : LES HACHES – Formulaire à deux niveaux

Haches_site

SITE

lieu

Mouilleron-en-Pareds

reg_canton

Pays de la Loire

Pays

France

departement

Vendée

long (decimale)

-0.8477777777777778

lat (decimale)

46.67583333333333

google maps

<https://www.google.fr/maps/@46.6758333333333,-0.8477777777777778,15z>

lieu

Mouilleron-en-Pareds

Culture

Atlantique

reference

Article: Muriel MELIN (2012)-Un nouveau dépôt du Bronze moyen 2 à Mouilleron-en-Pareds (vendée): présentation liminaire de son étude typologique et

code_ouvr

MEP1-1

Code image

MEP1

groupe

1

chemin image

C:\Users\Josef\SkyDrive_Boulot\COUR S_DIJON\L3 - BDD\HACHES\MEP1.jpg

MEP1

Enr : 1 sur 41

Aucun filtre

Rechercher

Enr : 6 sur 145

Aucun filtre

Rechercher

Google Maps

Les cookies assurent le bon fonctionnement de nos services. En utilisant ces derniers, vous acceptez l'utilisation des cookies.

En savoir plus OK

Déplacements

Afficher : Trafic À vélo Relief Itinéraires

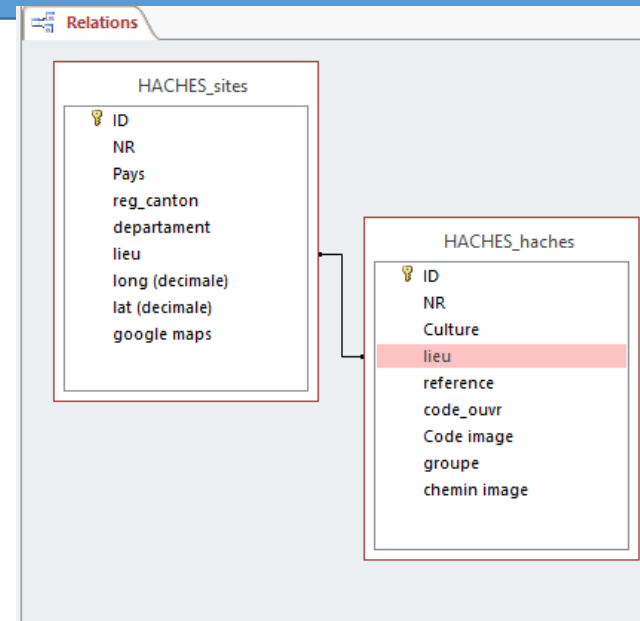
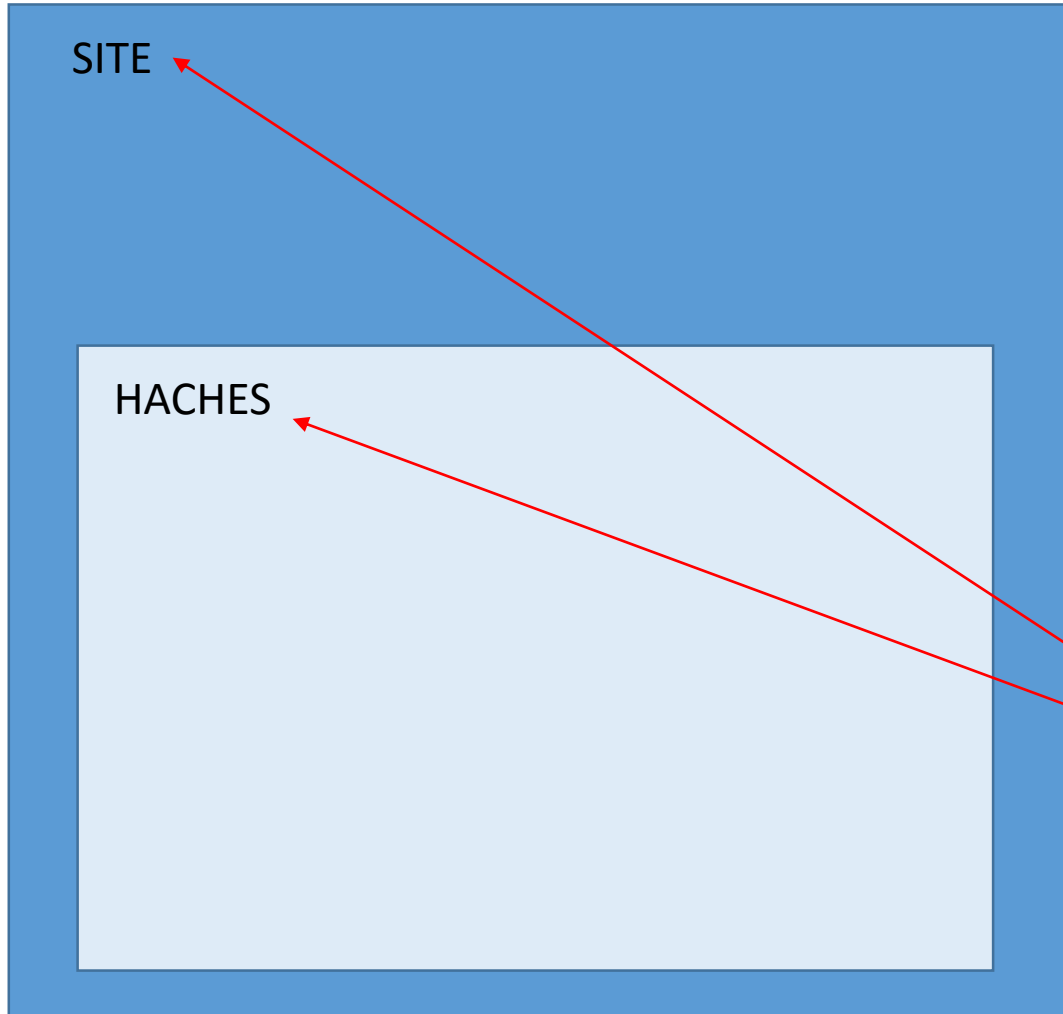
Connexion

Map view showing location near Mouilleron-en-Pareds, Vendée, France.

Données cartographiques ©2015 Google Conditions Confidentialité Signaler un problème 100 m

1. Inventarisation

EXEMPLE : LES HACHES – Formulaire à deux niveaux



On va travailler avec deux tableaux

Tableau site – infos sur les sites

Tableau haches – infos sur les haches

On aura besoin de faire une relation entre les tableaux...

1. Inventarisation

EXEMPLE : LES HACHES – Formulaire à deux niveaux

Les relations

- Imaginons qu'on a deux tableaux avec les descripteurs suivants...

Tableau 1

A
B
C

Tableau 2

D
E

- Pour faire une relation de ces deux tableaux, il faut qu'il partage au moins une variable

1. Inventarisation

EXEMPLE : LES HACHES – Formulaire à deux niveaux

Les relations

- Imaginons qu'on a deux tableaux avec les descripteurs suivants...

Tableau 1 (MAITRE)

A
B
C

Tableau 2 (ENFANT)

C
D
E

- Pour faire une relation de ces deux tableaux, il faut qu'il partage au moins une variable
- Il faut aussi définir leur dépendance – c.-à-d. qui est dépend de qui (ENFANT est dépendant du MAITRE)

1. Inventarisation

EXEMPLE : LES HACHES – Formulaire à deux niveaux

Les relations

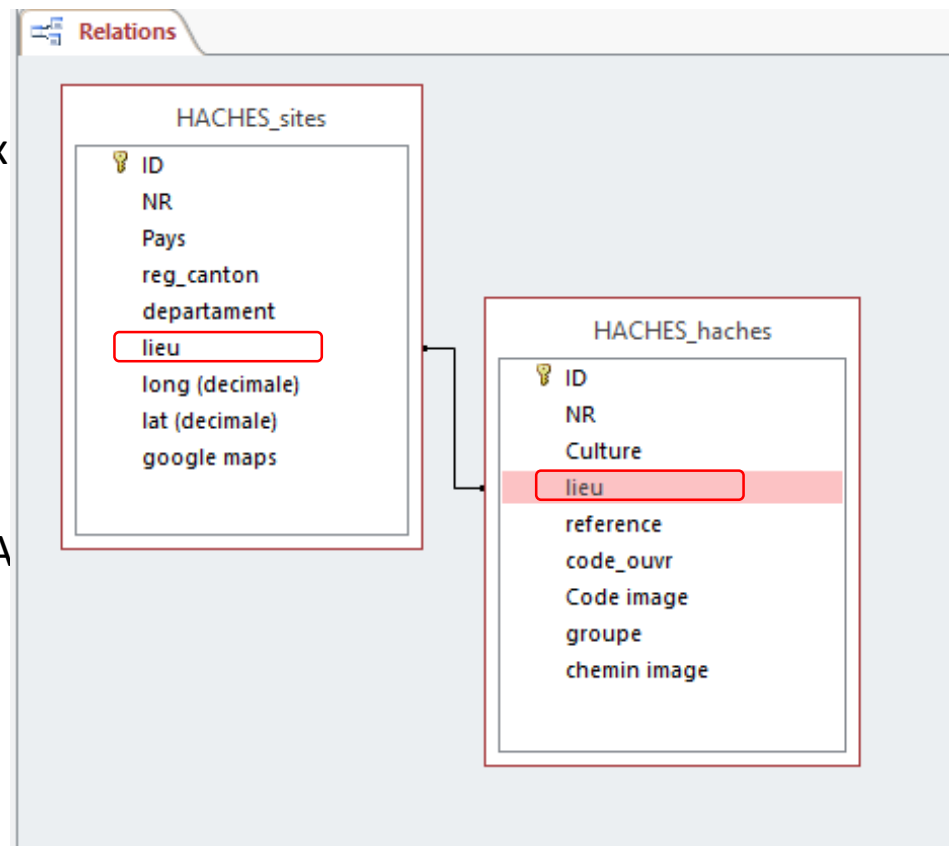
- Imaginons qu'on a deux tableaux

Tableau 1 (MAITRE)

A
B
C

Tableau 2 (ENFA)

C
D
E



- Pour faire une relation de ces deux tableaux, il faut qu'il partage au moins une variable
- Il faut aussi défini leur dépendance – c.-à-d. qui est dépend de qui (ENFANT est dépendent du MAITRE)

1. Inventarisation

Les relations


- Si dans le formulaire on change la valeur de la relation d'un MAITRE (ici le lieu), seulement les ENFANTS (c.-à-d. les haches) qui contiennent la même valeur du lieu que MAITRE vont s'afficher...

Haches_site

SITE

lieu	Mouilleron-en-Pareds	reg_canton	Pays de la Loire	long (decimale)	-0.847777777777778
Pays	France	departement	Vendée	lat (decimale)	46.6758333333333
				google maps	https://www.google.fr/maps/@46.6758333333333,-

lieu	Mouilleron-en-Pareds
Culture	Atlantique
reference	Article: Muriel MELIN (2012)-Un nouveau dépôt du Bronze moyen 2 à Mouilleron-en-Pareds (vendée): présentation liminaire de son étude typologique et
code_ouvr	MEP1-1
Code image	MEP1
groupe	1
chemin image	C:\Users\Josef\SkyDrive_Boulot\COURS_DIJON\L3 - BDD\HACHES\MEP1.jpg



MEP1

Enr : 1 sur 41 | Aucun filtre | Rechercher

Enr : 6 sur 145 | Aucun filtre | Rechercher

1. Inventarisation

EXEMPLE : LES HACHES – Formulaire à deux niveaux

1. Importer les fichiers excel
 1. HACHE.xls (\$Sites)
 2. HACHE.xls (\$Haches)
2. Changer les types des variables (au moins les hyperlinks)
3. Définir les relations (ici Sites-lieux == Haches-lieu)
4. Créer les formulaires
 1. Haches
 2. Sites
5. « Injecter » le formulaire des « haches » dans le formulaire des « sites »
6. Définir les dépendances
 1. Sites - MAITRE
 2. Haches - ENFANTS

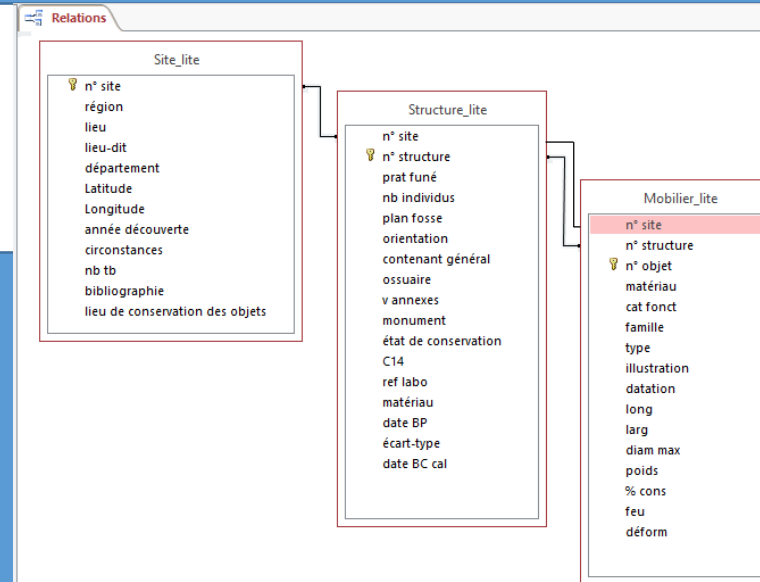
1. Inventarisation

EXERCICE : Créez un formulaire à trois niveaux
EXERCICE.xls

SITE

STRUCTURE

MOBILIER



1. Inventarisation

Site

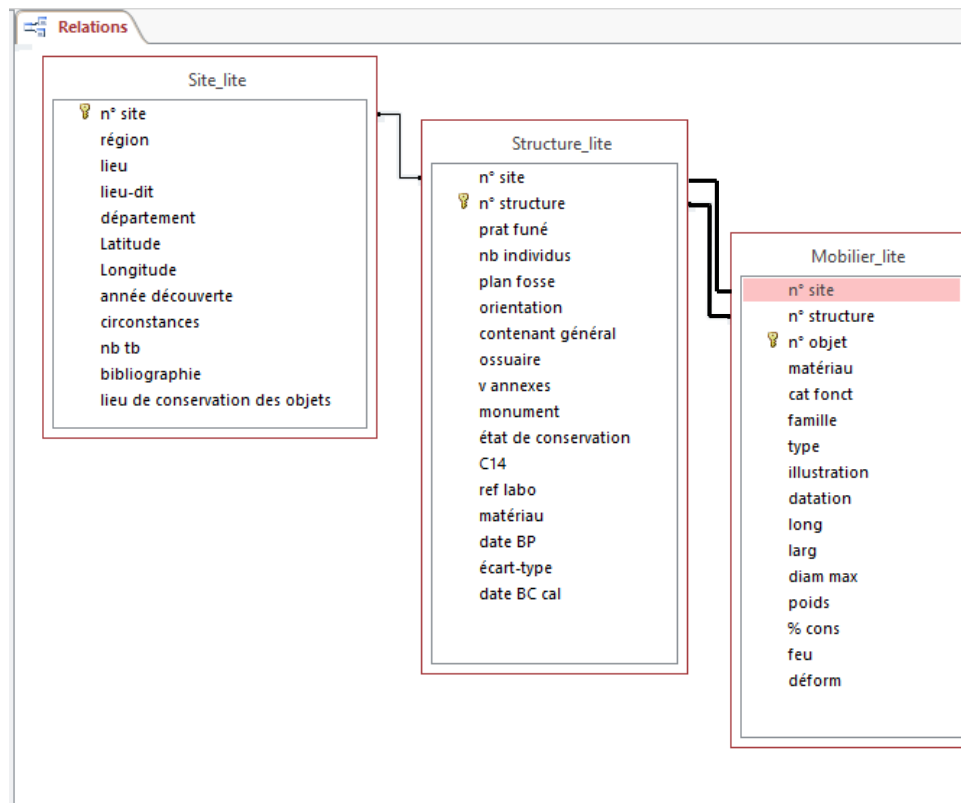
n° site	région	lieu	lieu-dit	département	Latitude
1	Bourgogne	Migennes	Le Petit Moulin	89	47,96982
2	Bourgogne	Passy-Véron	Les Prés Pendus	89	48,13335
3	Bourgogne	Passy	Le Richebourg	89	48,11128
4	Bourgogne	Auxerre-Faubourg Saint Gervais	La Souris	89	47,7977

Structure

n° site	n° structure	prat funé	nb individus	plan fosse	orientation	contenant général
1	008	incinération	2	circulaire	plan centré	urne(à l'endroit)
1	009	incinération	3	circulaire	plan centré	urne(à l'endroit)
1	021	incinération	1	circulaire	plan centré	urne(à l'endroit)
1	026	incinération	2	circulaire	plan centré	urne(à l'endroit)

Mobilier

n° site	n° structure	n° objet	matériau	cat fonct	famille	type	illustration	datation	long	larg	diam max	poids	% cons	feu	déform
1	008	160	argile	Vaisselle	?			SVTP	NR	NR	NR	1230	30	FAUX	FAUX
1	008	1526	argile	Vaisselle	profil monosegmenté	gobelet		BFI-IIa	NR	NR	88	131	80	FAUX	FAUX
1	008	2373	argile	Vaisselle	profil simple	coupelle		BFI-IIa	NR	NR	145	300	90	FAUX	FAUX
2	007	2987	argile	Vaisselle	profil simple	coupelle		BFI-IIa	NR	NR	70	55	100	FAUX	FAUX
2	007	3453	bronze	Parure	perle	spiralée		SVTP	8	NR	4	<1	NR	VRAI	FAUX
2	009	161	argile	Vaisselle	profil complexe	jarre à col divergent		BFI-IIa	NR	NR	274	1274	90	FAUX	FAUX
2	009	1527	argile	Vaisselle	profil simple	bol		BFI-IIa	NR	NR	168	300	90	VRAI	FAUX



1. Inventarisation

EXEMPLE_sites

SITE

n° site 13

région Bourgogne

lieu Champlay

lieu-dit Ferme de la Colombine

département/canton/Kreis 89

Latitude 47,94999

Longitude 3,44559

année découverte 1929

circonstances fouille sauvetage

nb tb 17

bibliographie Lacroix, 1957 ; Mordant, 1975

lieu de conservation des objets Villeneuve-sur-Yonne, MAN

STRUCTURE

n° site 13

n° structure 101

monument NR

prati funé inhumation

état de conservation bon

nb individus 1

C14 Non

plan fosse subquadrangulaire

ref labo NR

orientation W/E

matériau NR

contenant général indéterminé

date BP NR

ossuaire NR

écart-type NR

date BC cal NR

nr 125

v annexes NR

MOBILIER

n° site 13

n° structure 101

n° objet 948

type repliée

long NR

matériau bronze

datatio SVTP

larg NR

cat fonct Parure

feu Non

diam ma 29

famille boucle

déform Non

poids 4,5

illustra Lacroix, 1957, fig. 34

% cons 100

Enr : 13 sur 19

Aucun filtre

Rechercher

Enr : 13 sur 17

Aucun filtre

Rechercher

Enr : 13 sur 321

Aucun filtre

Rechercher